

BolivianExpress

Gratis Magazine





DESPUÉS
DEL GUSTO,
EVITA EL
DISGUSTO.



La vida no consiste simplemente en vivir, sino en estar bien.
SI LOS SÍNTOMAS PERSISTEN, CONSULTE A SU MÉDICO.
Es un mensaje del Ministerio de Salud y Deportes.
VENTA LIBRE SOLO EN FARMACIAS.

Composición:
Bicarbonato de sodio 2.302g. Carbonato de sodio anhidro 0.500 g.
Ácido cítrico anhidro 2.133 g. Excipientes c.s. No contiene gluten.
Cada sobre de 5 g. R.S.: NN-52178/2019



**CON SALUD
TODO ES POSIBLE**

Directors/Directores
Ivan Rodriguez Petkovic, Rodrigo Barrenechea

Founders/Fundadores
Amaru Villanueva Rance, Ivan Rodriguez Petkovic,
Jack Kinsella, Xenia Elsaesser

Sub Editor/Sub Editor
Alfonso Gorostiaga

BX Docunit/BX Docunit
Changtse Quintanilla

Advertising Manager/Gerente de publicidad
Ivan Rodriguez Petkovic

Commercial Manager/Gerente Comercial
Rodrigo Barrenechea

Head of Production/Director de produccion
Rodrigo Barrenechea

Head of Design/Director de diseño
Luis Aranda

Photography Instructor/Instrucción de fotografía
Michael Dunn Caceres

Our Cover/Nuestra Tapa
Ivan Rodriguez

Marketing/Márketing
Rodrigo Barrenechea

Advertise With Us/Publicita con nosotros
rodrigo@bolivianexpress.org

Phone/Teléfono
78862061 - 76561628

Contact/Contacto
ivan@bolivianexpress.org

La Paz - Bolivia
February 2022

f /Bolivianexpress
@Bolivianexpress
@Bolivianexpress



Table of Contents
#122
Destinations

| | | | |
|----|----------------------|----|--------------|
| 08 | REFUGIO LOS VOLCANES | 18 | LA PAZ |
| 10 | MARKETS IN LA PAZ | 20 | VILLA TUNARI |
| 12 | TORO TORO | 22 | RIBERALTA |
| 14 | SAMAIPATA | 24 | YANACACHI |

S
i
f
o
n
i
a
m
i
n
e
r
a
l

UNA
IDEA
REFRESCANTE

TAPA
SIFON/
CON GAS

PÍDELO A TRAVÉS DE NUESTRA PÁGINA WEB
WWW.GRUPOCASCADA.COM Ó DESCARGA LA APP
TOTALMENTE GRATIS

WEB

Descárgalo en el
App Store

DISPONIBLE EN
Google Play

APP

ORGULLOSAMENTE
BOLIVIANA



Editorial #122: Destinations

By: Ivan Rodríguez

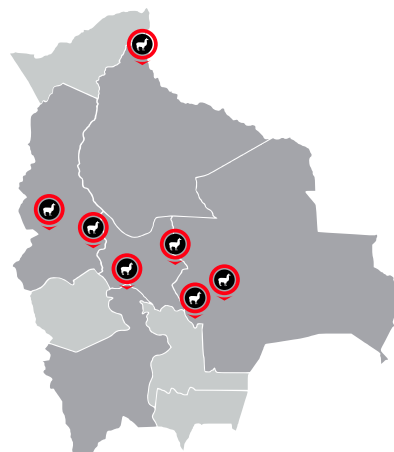
It is nothing new to say that Bolivian Express has changed, or rather, has made a change of direction with the arrival of the Covid 19 pandemic. Until the end of 2019, Bolivian Express had the objective of nourishing a free circulation monthly magazine with cultural pieces, this to expand the mystique that surrounds this great country; Bolivia. With much success, BX recruits a significant number of students who put together endless words to tell hidden stories, and the most interesting ones that nourish our country day by day.

With the arrival of the new normality and with the world at a standstill, Bolivian Express had to adjust to the new reality.

The new reality produced the creation of a traveler production company to materialize content from every point of the country. The impact of the ideas to start the videographic and photographic exploration of Bolivia was such that there was no hesitation from several brands based in Bolivia being interested in this exploration of the destinations that were called to be explored, and documented.

Since the pandemic arrived in Bolivia, exactly 2 years ago, Bolivian Express has managed to travel throughout Bolivia, from the deepest and most humid north of the country, to the last corner of the south. Touring all its cities and portraying people and moments that have been written in the pages of history.

Here, in this edition, we show some of the most important moments of the aforementioned tours. Of course, to finish the tale of everything that was navigated, it would be necessary to dedicate many more pages to the collection of edited photographs. Here is the first collection.



No es una novedad decir que Bolivian Express ha cambiado, o mejor dicho, ha hecho un giro de timón con la llegada de la pandemia Covid 19. Hasta finales de 2019, Bolivian Express tenía como objetivo alimentar una revista mensual de circulación gratuita con piezas culturales e investigativas para nutrir la mística que rodea a este gran país Bolivia. Se logró con mucho éxito reclutar a una importante cantidad de estudiantes que juntaron un sinfín de palabras para contar historias ocultas, y de lo más interesantes que nutren día a día a nuestro país.

Con la llegada de la nueva normalidad y con el mundo parado, Bolivian Express tuvo que acomodarse a la nueva realidad.

La nueva realidad produjo la creación de una productora de viajes para materializar contenido desde cada punto del país.

Fue tal el impacto de las ideas para iniciar la exploración videográfica y fotográfica de Bolivia, que no faltó el tiempo para que varias marcas interesadas en esta exploración, se sumarán a la navegación terrestre (y acuática) de los destinos que se llamaban a ser explorados y documentados.

Desde que la pandemia llegó a Bolivia, hace 2 años exactamente, Bolivian Express ha logrado recorrer toda Bolivia, desde lo más profundo y húmedo del norte del país, hasta el último rincón del sur. Recorriendo todas sus ciudades y retratando personas y momentos que se han escrito en las páginas de la historia.

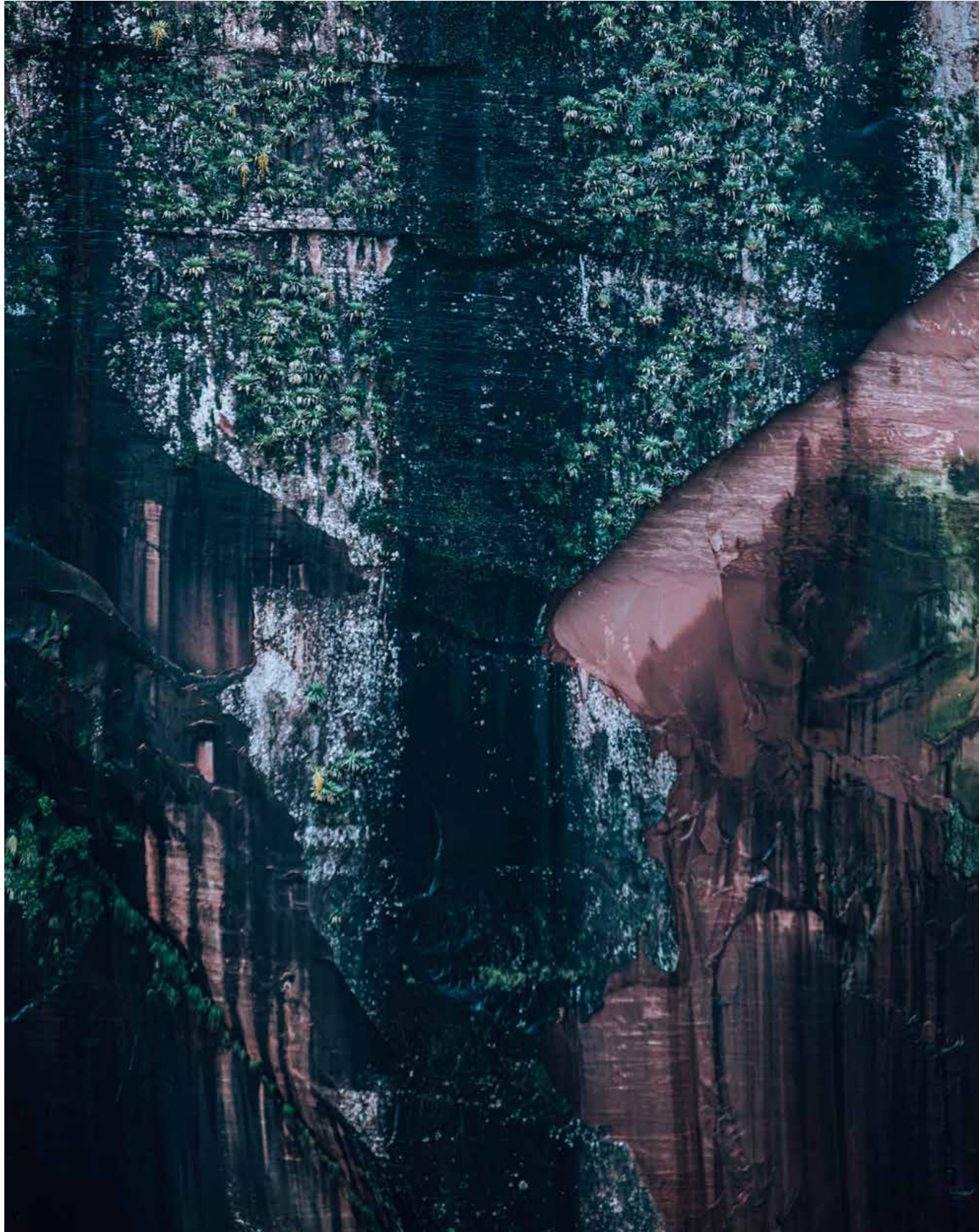
Aquí, en esta edición, mostramos algunos de los momentos más importantes de los recorridos mencionados. Claro, que para terminar de contar todo lo navegado, habría que dedicar muchas más páginas a la colección de fotografías editadas. Aquí está la primera colección.

Santa Cruz: Salón Cristóbal de Mendoza: Av. Cristóbal de Mendoza #164 Tel.:3366000 - Salón Cristo Redentor: Av. Banzer entre 3er y 4to Anillo Tel.: 3389000 - Salón Grigotá: Av. Grigotá casi 4to Anillo Tel.: 338-9000 - Salón Las Brisas: Mall Las Brisas Av. Banzer 4to Anillo Planta Baja Tel.: 3389000 - Concesionaria Imvesa - Salón Montero: Doble Vía Guabirá, entre Circunvalación y Plotonda Guabirá #288 Tel.: 67700101 - 67700102 - Concesionaria Rafcar - Salón Santa Cruz: 2do Anillo entre Av. San Aurelio y Av. Tres Pasos al Frente Tel.: 77345096

www.suzuki.com.bo

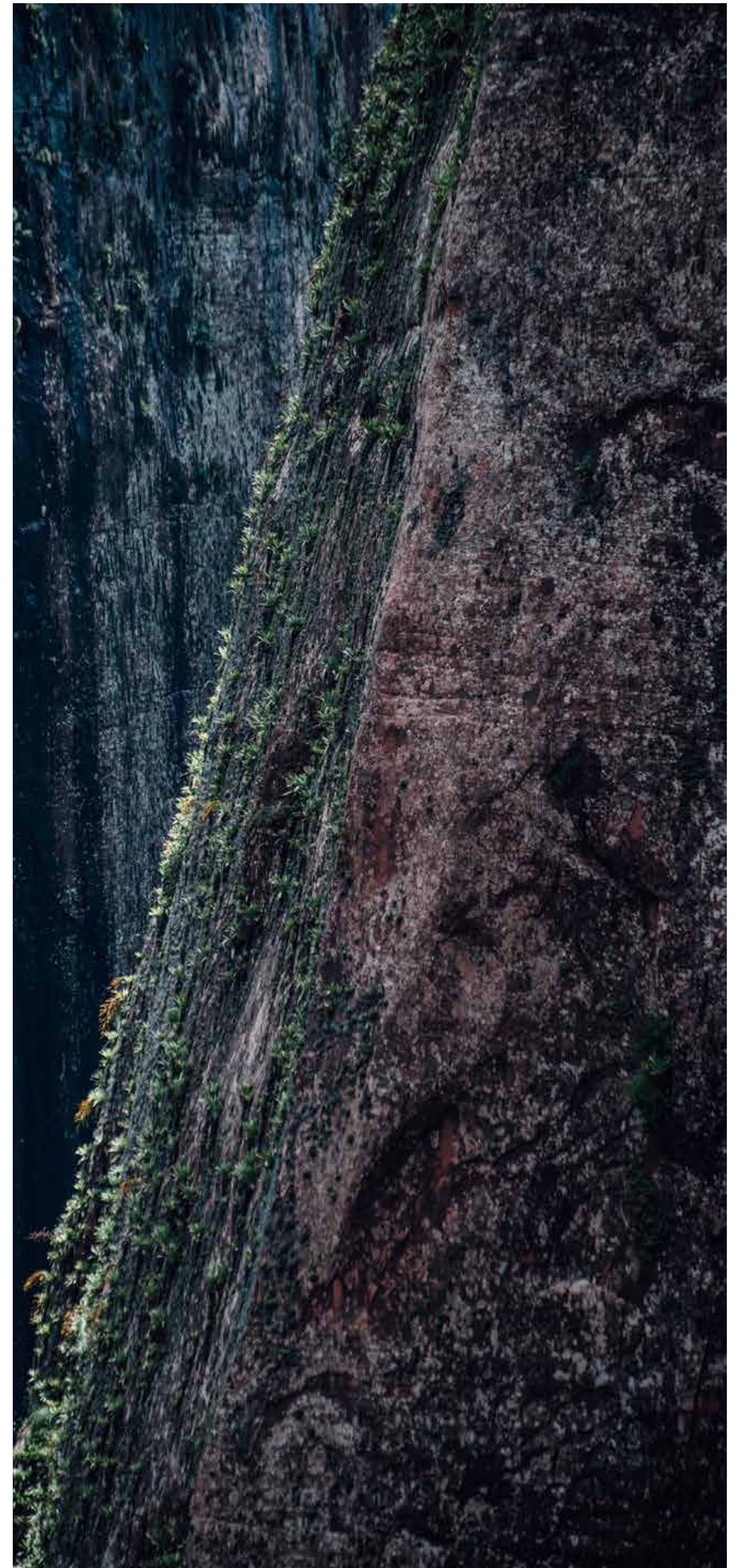


REFUGIO LOS VOLCANES



In this place, it would seem that the mountains have their own language, probably looking at them for more than 10 minutes continuously, they show you a profile, a living nature that tries to convey its message.

En este lugar, parecería que las montañas tienen su propio lenguaje, probablemente mirarlas por más de 10 minutos de manera continua, te muestran un perfil de montaña, una naturaleza viva, que intenta transmitir su mensaje.



MERCADOS IN LA PAZ IN

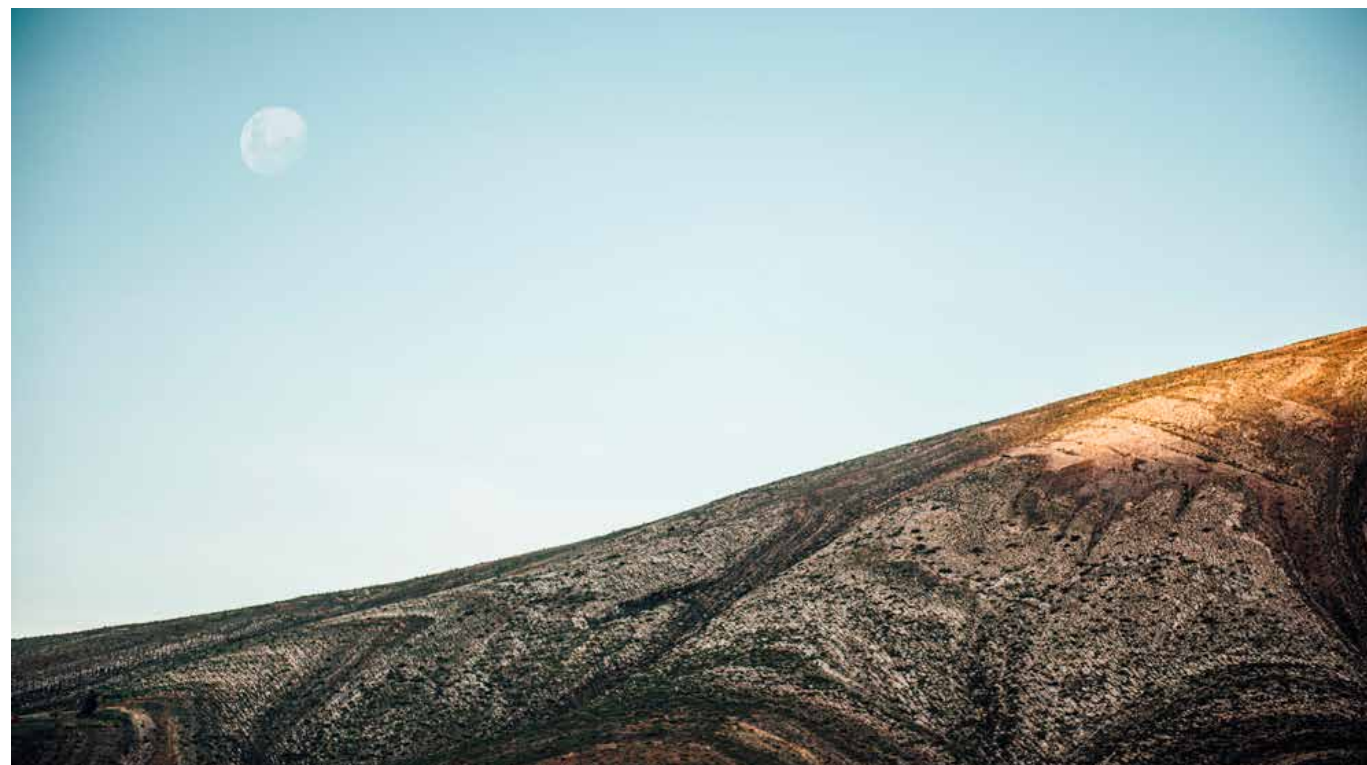


Los mercados que iluminan las calles con color de frutas, verduras y embutidos son el punto clave en la concepción de esta ciudad. Los comerciantes se acomodan a lo largo de las calles y le dan un aspecto y aroma único a la ciudad maravilla.

The markets illuminate the streets with the color of fruits, vegetables and dried meats are the key point in the conception of this city. Traders line the streets and give the wonder city a unique look and aroma.



T O R O T O R O T O R O T O R O



Torotoro hides secrets from billions of years ago. The landscapes are paradisiacal, among all the chaos that its streets reveal in the center of its small town, just 20 minutes away, there are viewpoints that lengthen the visual stay.

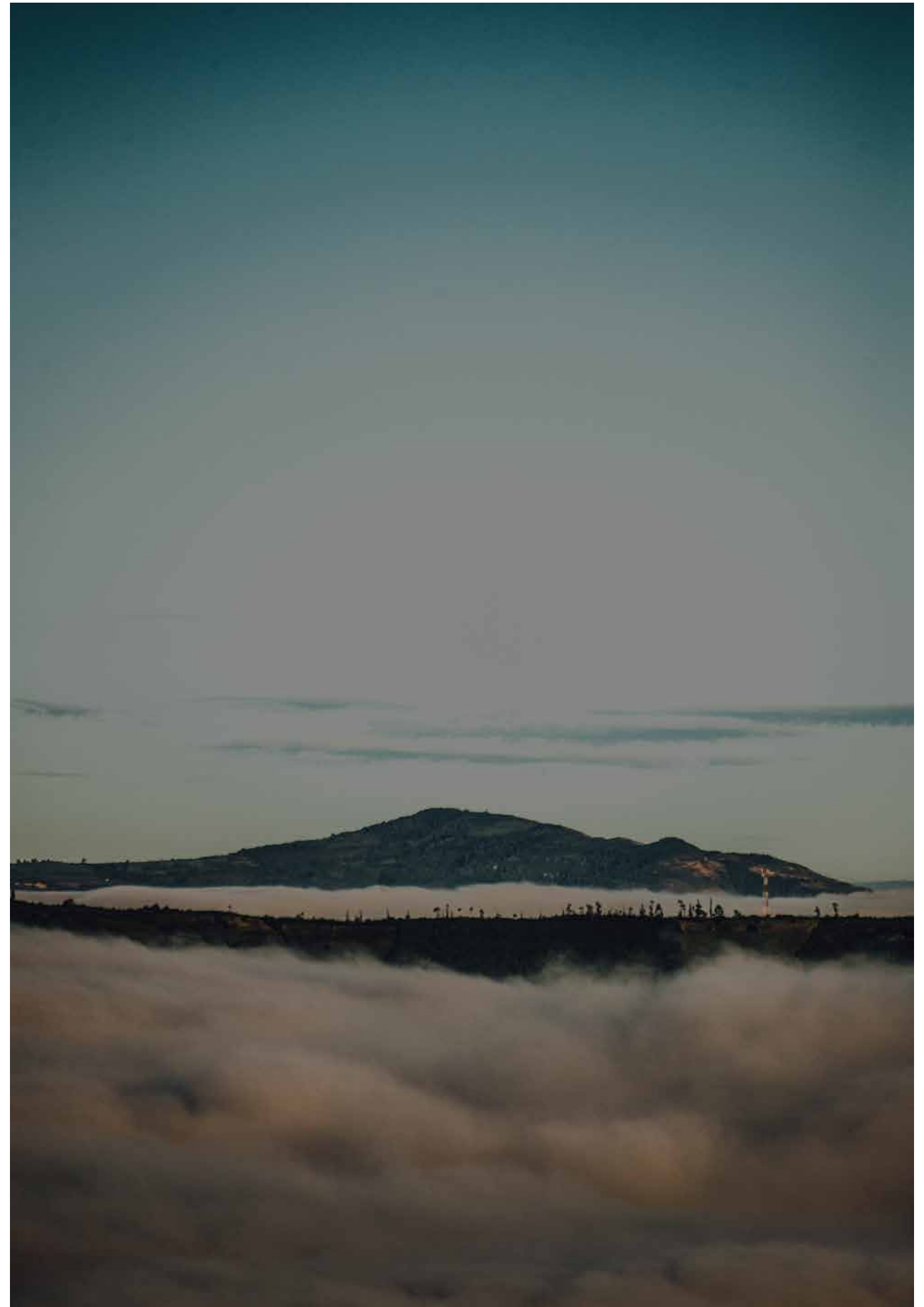
Torotoro oculta secretos de hace miles de millones de años. Los paisajes son paradisiacos, entre todo el caos que desvelan sus calles en el centro de su pequeño pueblo, a tan solo 20 minutos, se encuentran miradores que alargan la estadía visual.

S A M A I P A T A



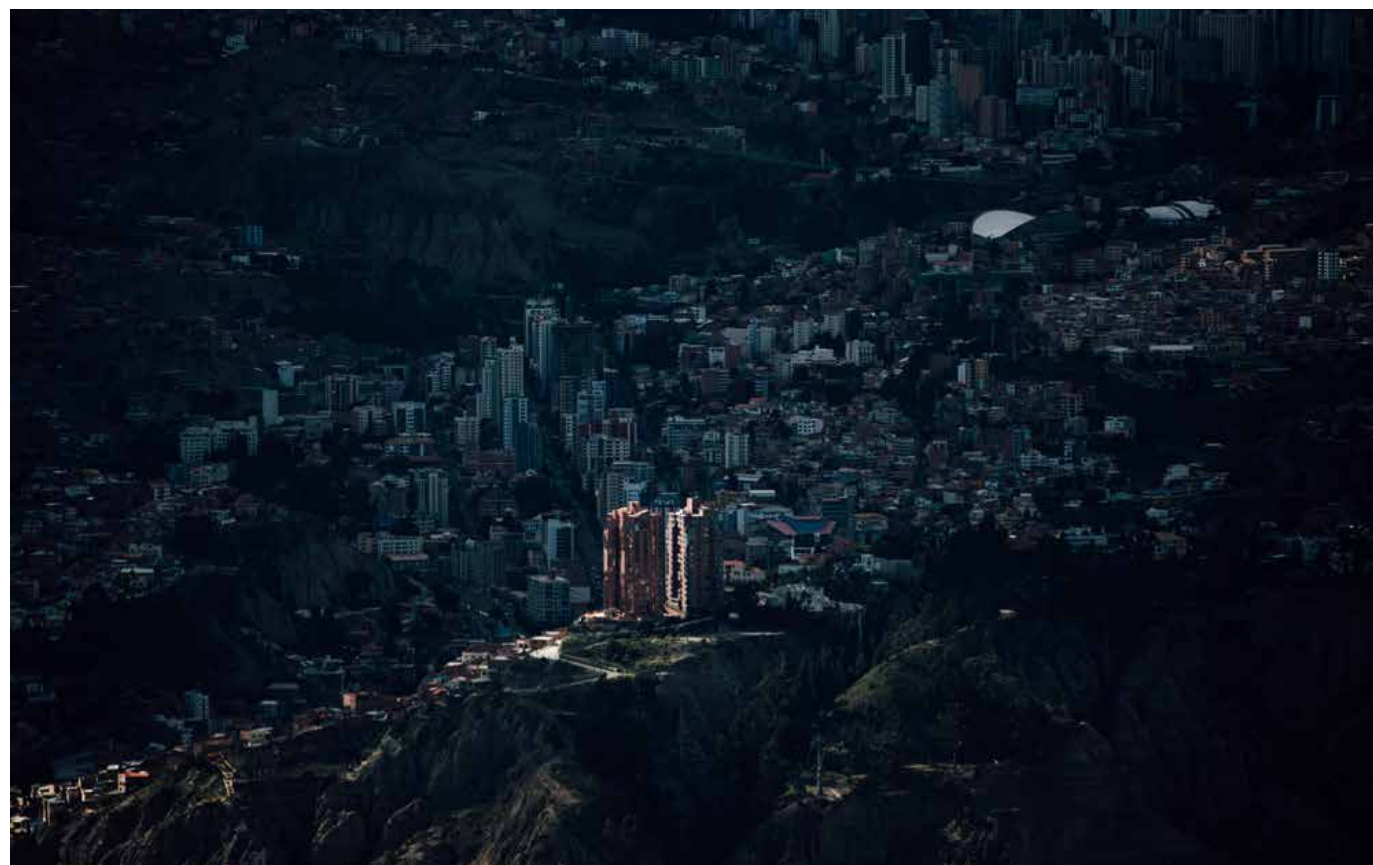
From the Fort of Samaipata, to the vineyards spread over its small hills, this place is a Bolivian jewel. The attractiveness is part of a whole, the town has grown in an orderly and clean manner, and its people remain cordial and attractive. And of course, its story has a lot to tell.

Desde el Fuerte de Samaipata, hasta los viñedos extendidos por sus pequeñas colinas, hacen de este lugar una joya boliviana. El atractivo es parte de un todo, el pueblo ha crecido de manera ordenada y limpia, y su gente se mantiene cordial y atractiva. Y claro, su historia tiene mucho para contar.



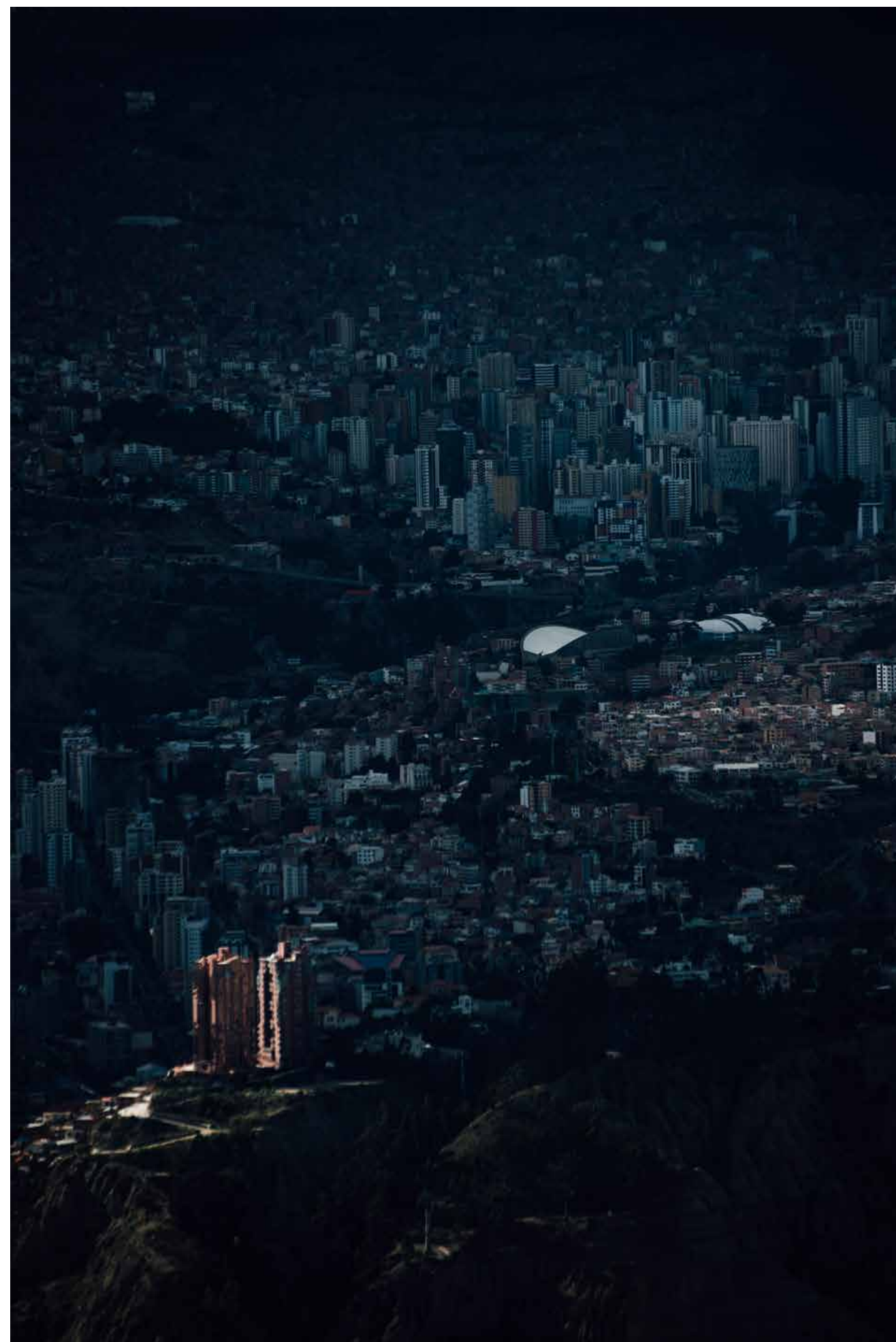


L A P A Z

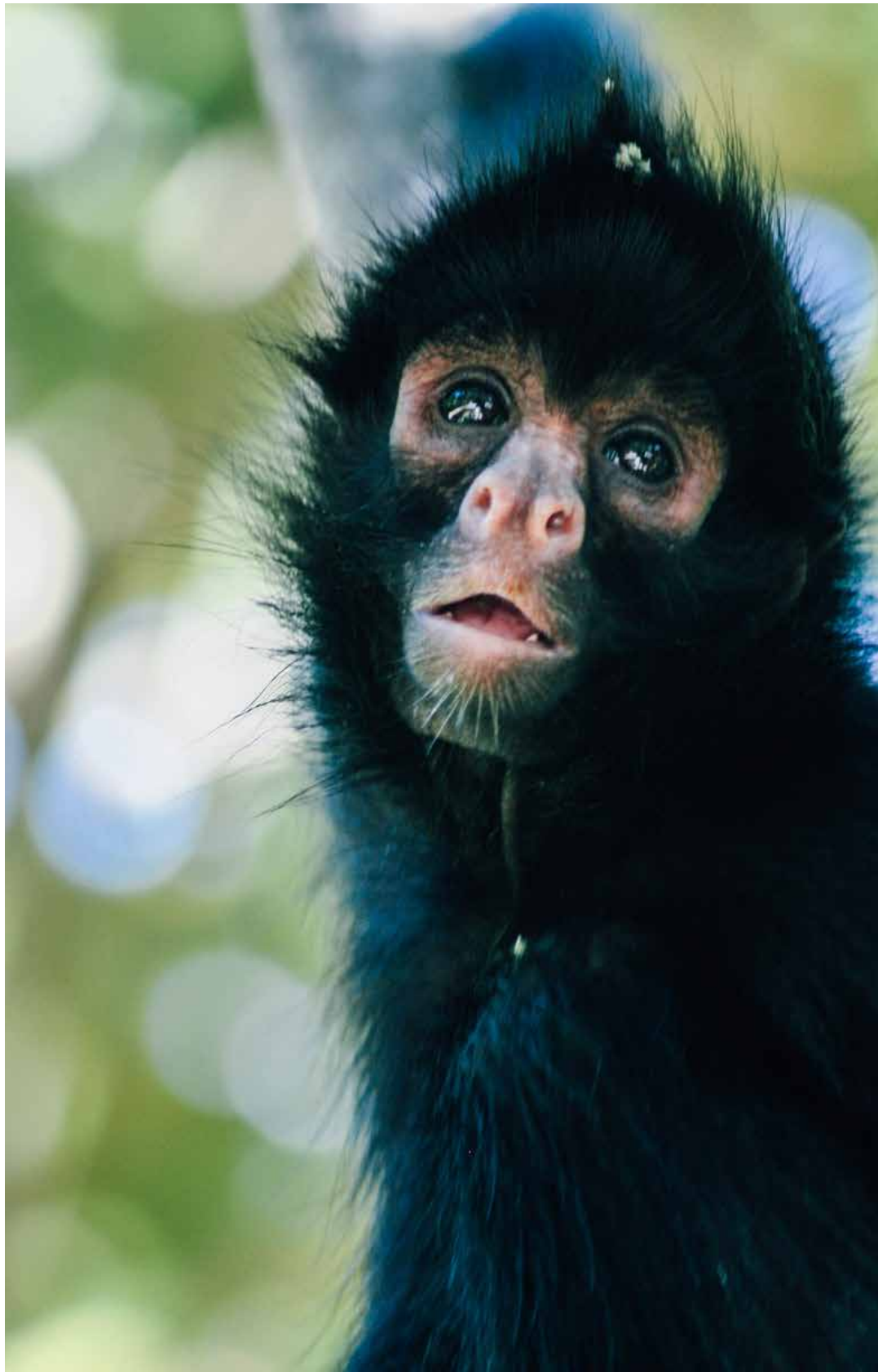


Encontrar vistas maravillosas a tan solo 15 minutos de la ciudad es posible. Si has estado en La Paz, sabes que vivir rodeados por montañas la posibilidades de explorarlas y encontrar nuevos miradores son infinitas.

Finding wonderful views just 15 minutes from the city is possible. If you have been to La Paz, you know that living surrounded by mountains gives possibilities of exploring them and finding endless viewpoints.

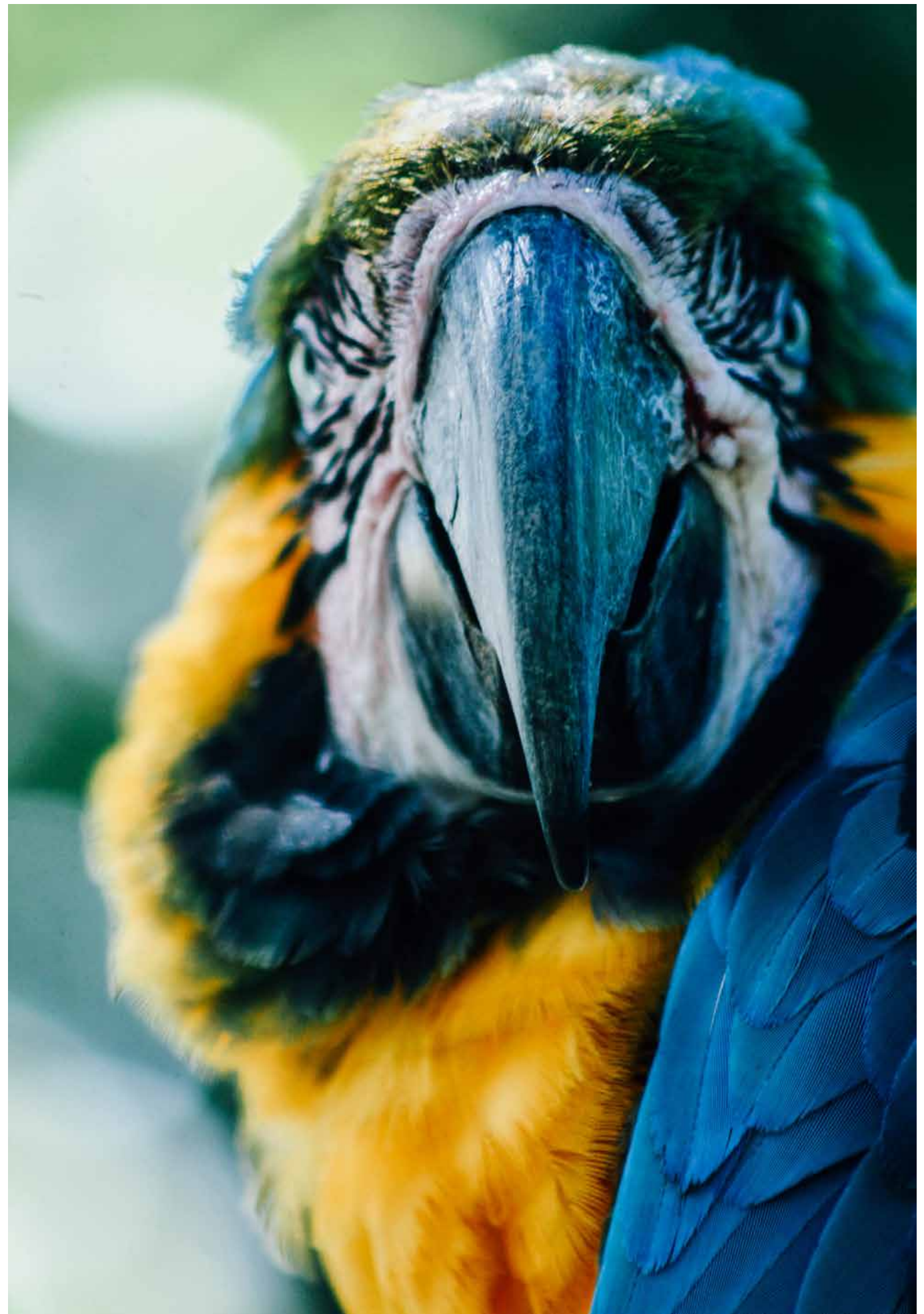


VILLA TUNARI



Villa Tunari reserves a large amount of flora and fauna that expands along the jungle, but when you get to this point, you realize that the infinite expanse of jungle is indescribable. For this reason, we invite you to deviate from the main path, to understand how massive the Bolivian jungle is.

Villa Tunari reserva una gran cantidad de flora y fauna que se expanden a lo largo de selva, pero cuando llegas a este punto, te das cuenta que la infinidad de extensión de selva es indescriptible. Por esto, te invitamos a desviarte del camino principal, para entender lo masiva que es la selva boliviana.

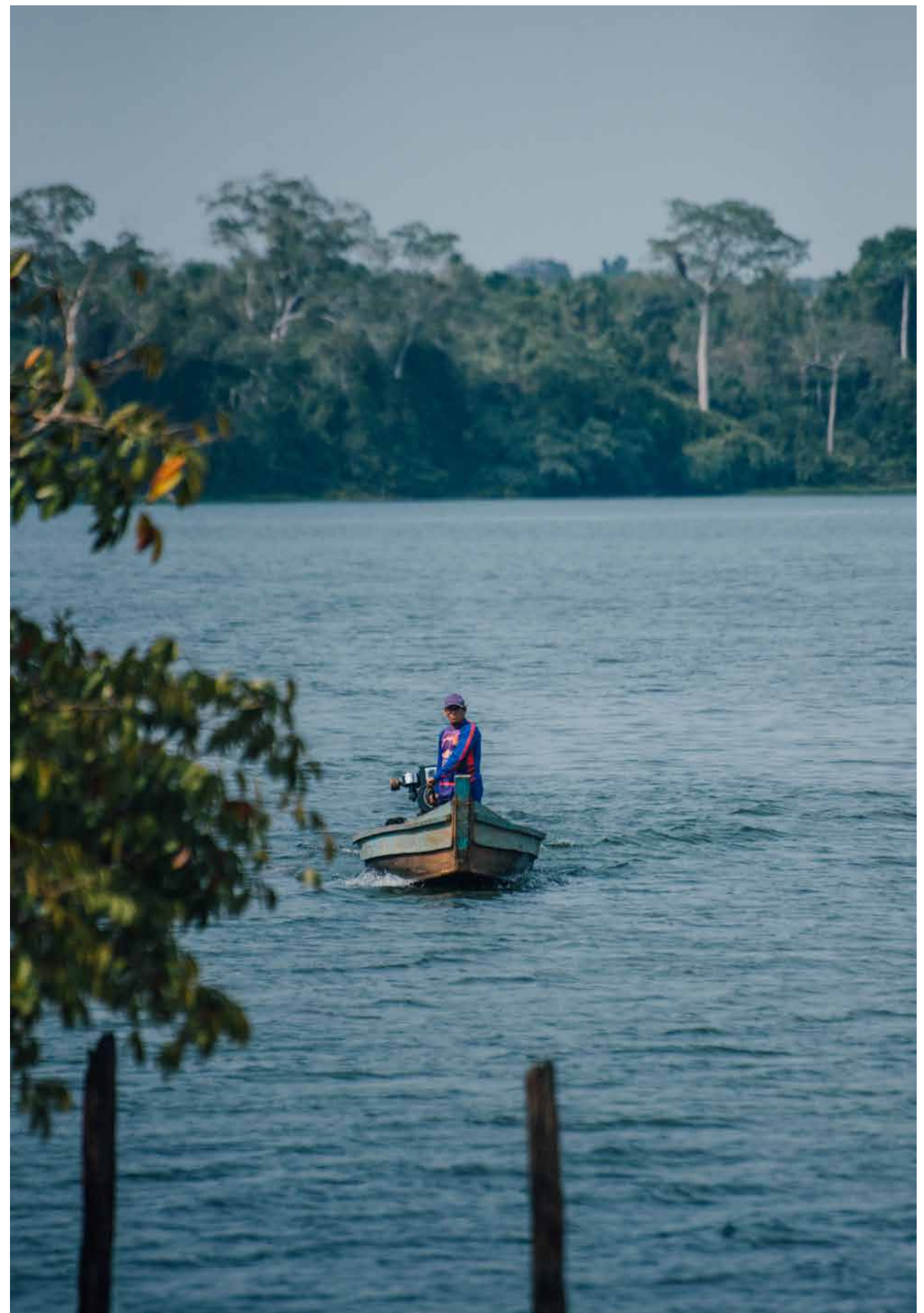


R I B E R A L T A



Navigation on Lake Tumichucua is a daily trip for the locals, its cloudy but calm waters give you that shared feeling, between fear and peace. And for this reason it is easier to get on a small boat than to jump into the void when the locals yell at you: JUMP!

La navegación en el lago Tumichucua es un viaje diario para los lugareños, sus aguas turbias pero calmas te dan esa sensación compartida, entre temor y calma. Y por esto es más fácil subir a una pequeña embarcación, que saltar al vacío cuando la gente del lugar te grita: ¡SALTA!

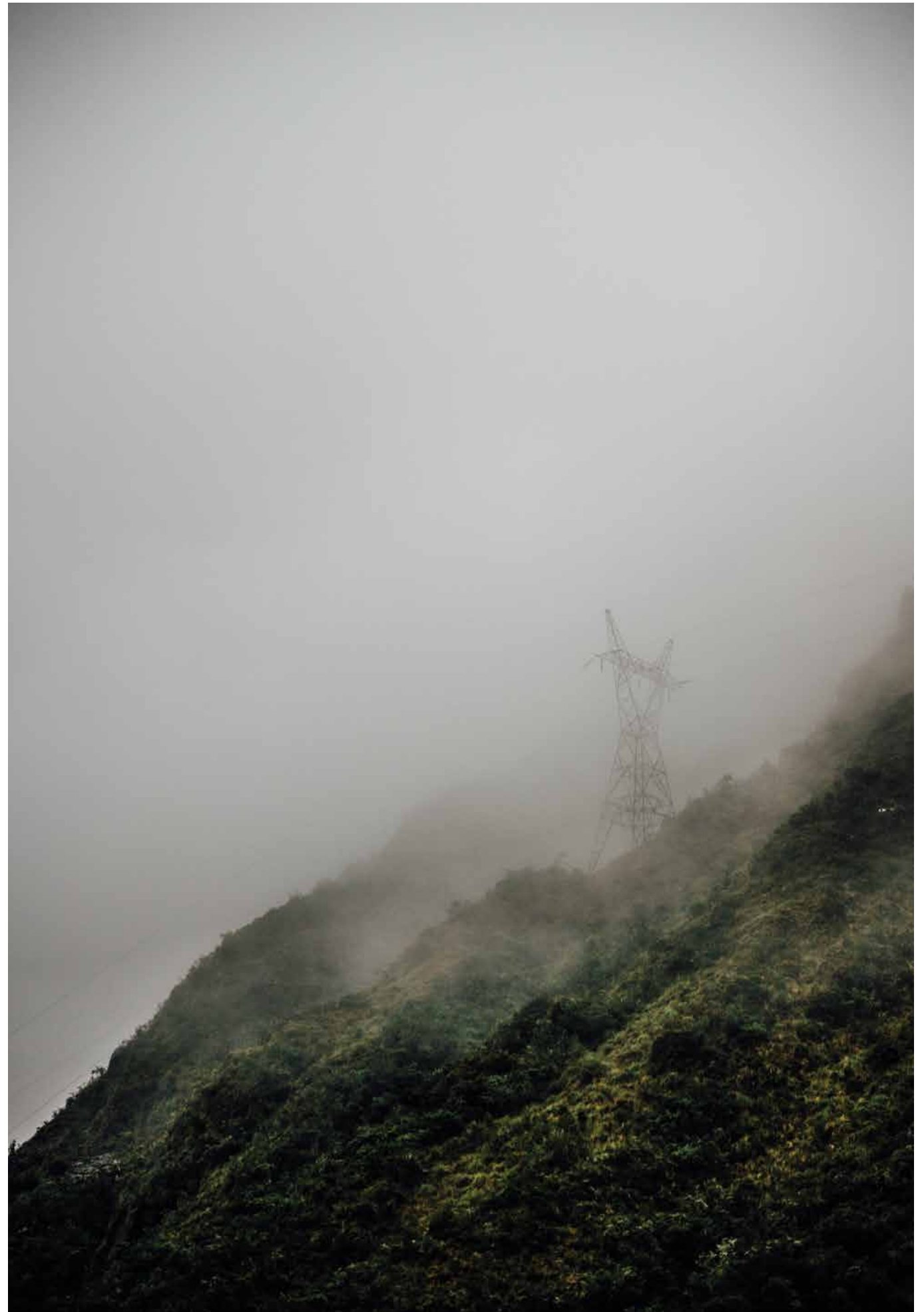


Y A N Y A N A C A C H I C H I



Sud Yungas is home to small coffee plantations that live in the shade of various varieties of fruit trees. The road invites you to stop the car every 10 minutes to take photos hoping not to meet a couple in the opposite direction, since this is the famous road where only there is room for one.

Sud Yungas es cobijo de pequeños cafetales que viven a la sombra de diversas variedades de frutales, el camino invita a parar el auto cada 10 minutos para sacar fotos esperando no encontrarse con un par en dirección opuesta, ya que este es el famoso camino donde solo hay campo para uno.



Bolivia
unlimited 



300
INTERNS

OVER **100** ISSUES

10 YEARS

**WANT TO BE PART OF THE
BOLIVIA UNLIMITED EXPERIENCE?**

BXMagazine
BXSpanish
BXDocUnit

FOR MORE INFORMATION CONTACT US AT:
INFO@BOLIVIANEXPRESS.ORG

BOLIVIAUNLIMITED.ORG